

# ASG: O QUE É, PRÁTICAS E IMPACTOS NO SETOR DE FROTA





INTRODUÇÃO .....	3
O QUE É ASG? .....	5
QUAIS OS PILARES DO ASG? .....	7
QUAIS AS PRINCIPAIS PRÁTICAS SUSTENTÁVEIS DENTRO DAS EMPRESAS DE TRANSPORTE? .....	11
QUAIS SÃO OS BENEFÍCIOS?.....	17
COMO O ASG IMPACTA O DESEMPENHO FINANCEIRO DAS EMPRESAS DE TRANSPORTE?.....	20
COMO IMPLEMENTAR O ASG NA SUA EMPRESA DE TRANSPORTE E FROTA?.....	23
CONCLUSÃO .....	29
SOBRE A MERCEDES-BENZ .....	31



# Introdução







Todas as pessoas que estão envolvidas de alguma forma com a gestão de frotas sabem como cada decisão pode influenciar o desempenho operacional, a sustentabilidade e a responsabilidade social da empresa.

É exatamente por isso que entender **o que é ASG é importante**, pois sua compreensão permite gerenciar uma empresa com base em valores éticos, na transparência e no compromisso com o meio ambiente.

Afinal, esse modelo ajuda as marcas a operar de maneira responsável e sustentável. Mas você pode estar se perguntando: o que exatamente é o ASG e **como ele pode impactar o setor de transporte de frotas** da minha empresa?

Se você quer ficar por dentro das práticas de ASG, conhecer seus benefícios e o impacto positivo que elas podem ter em sua empresa de transporte, continue a leitura e aproveite! Neste guia, vou apresentar tudo sobre o tema. Vamos lá?





O que é ASG?



ASG, que **significa Ambiental, Social e Governança**, é uma sigla derivada do termo em inglês ESG (Environmental, Social, and Governance), criado pela ONU. O conceito estabelece um conjunto de normas e práticas recomendadas para a gestão de empresas, focando em objetivos que vão além dos lucros financeiros.

Sendo assim, **é um conjunto de critérios que mede e gerencia a sustentabilidade e o impacto ético de uma organização**. Eles ajudam empresas a trabalharem de forma mais responsável, considerando o meio ambiente, a sociedade e a governança corporativa.

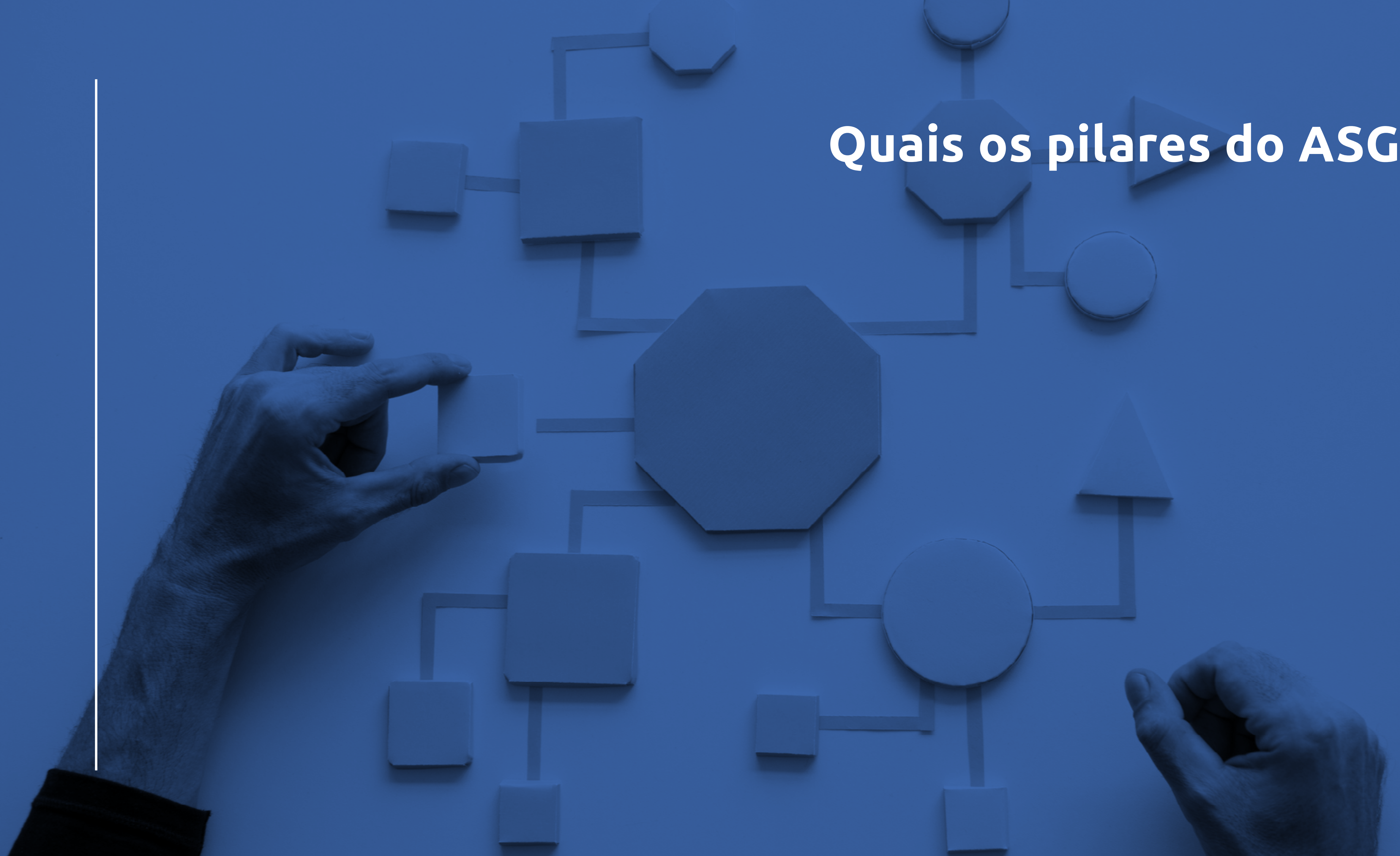
Então, resumidamente, o ASG propõe metas que envolvem a obtenção de retornos sociais e ambientais positivos, além de promover uma gestão transparente e íntegra. Isso inclui a responsabilidade com seus consumidores, fornecedores, investidores e colaboradores. Porém, é importante mencionar que a agenda ASG se organiza em três pilares principais.

**Falarei mais sobre cada um deles a seguir.**





Quais os pilares do ASG?







Os pilares do ASG contribuem para a melhoria da imagem e da reputação da empresa. A seguir, apresentarei cada um deles. Acompanhe!

## AMBIENTAL (A)

Esse pilar trata das **práticas relacionadas ao meio ambiente**, como a gestão de recursos naturais, redução de emissões de carbono, manejo de resíduos, uso de energia renovável e adoção de práticas sustentáveis.

No setor de frotas, as ações como aquisição de [caminhões](#) mais eficientes, tecnologias de telemetria e políticas de manutenção preventiva contribuem para isso.

O [serviço FleetGreen](#), por exemplo, contribui para esse pilar ao oferecer soluções de transporte sustentável, utilizando tecnologias limpas e eficientes, promovendo a redução do impacto ambiental e melhorando a eficiência das operações.



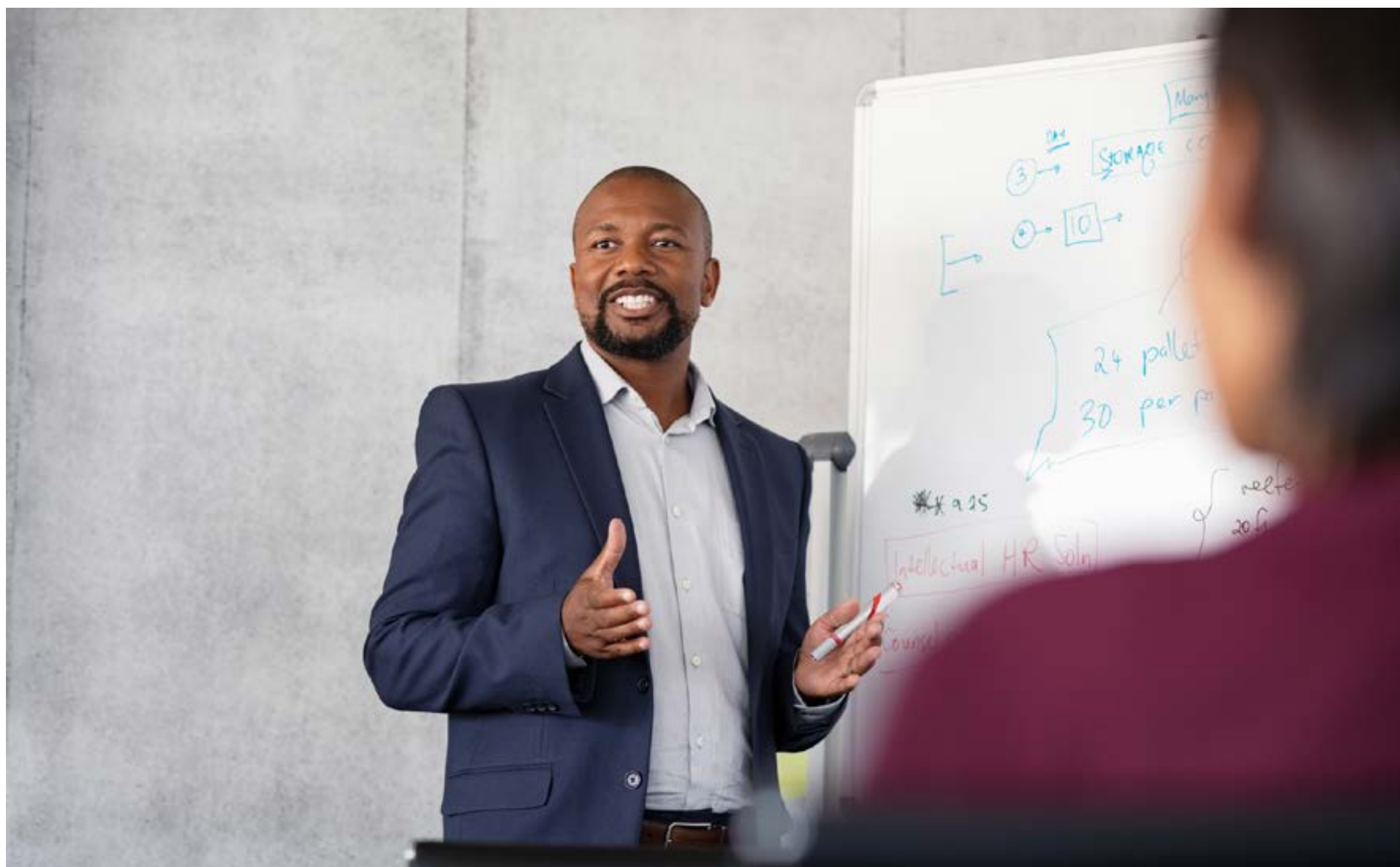


## SOCIAL (S)

O pilar social **envolve práticas que afetam a sociedade de alguma maneira**, como condições de trabalho seguras, diversidade e inclusão, respeito aos direitos humanos e impacto nas comunidades locais. No [transporte](#), isso significa garantir segurança e justiça para os motoristas, promover a diversidade e investir em programas comunitários, por exemplo.

QUAIS OS PILARES DO ASG?





## GOVERNANÇA (G)

Já esse pilar **diz respeito à gestão da empresa**, incluindo a composição do conselho administrativo, transparência, ética nos negócios e responsabilidade com os acionistas.

No caso do setor de transporte, estou falando principalmente sobre políticas claras, conformidades regulatórias e promoção de uma cultura empresarial ética.

Sem dúvida nenhuma, integrar esses pilares na gestão de frota da sua empresa pode melhorar a eficiência na rotina de trabalho, atrair investidores que cada vez mais estão preocupados com a sustentabilidade e ainda fortalecer a marca.



An aerial photograph of a dense forest with a winding river that forms a heart shape in the center. The image is overlaid with a semi-transparent blue filter. A thin white vertical line is positioned on the left side of the frame.

**Quais as principais práticas sustentáveis dentro das empresas de transporte?**





As empresas de transporte podem adotar diversas práticas sustentáveis para reduzir seu impacto ambiental. Veja o que você pode fazer no seu negócio.

## USO DE VEÍCULOS MAIS MODERNOS

Investir em caminhões e outros veículos **que sejam mais eficientes em termos de combustível**, como os que utilizam tecnologias híbridas ou elétricas, é fundamental para reduzir as emissões de gases de efeito estufa. Sem contar que isso reduz os custos a longo prazo.

## MANUTENÇÃO PREVENTIVA

Implementar **programas de manutenção preventiva** é muito importante para garantir que todos os veículos estejam operando de maneira segura. Ao fazer isso, você prolonga a vida útil dos veículos, melhora a durabilidade do combustível e reduz o risco de falhas mecânicas.

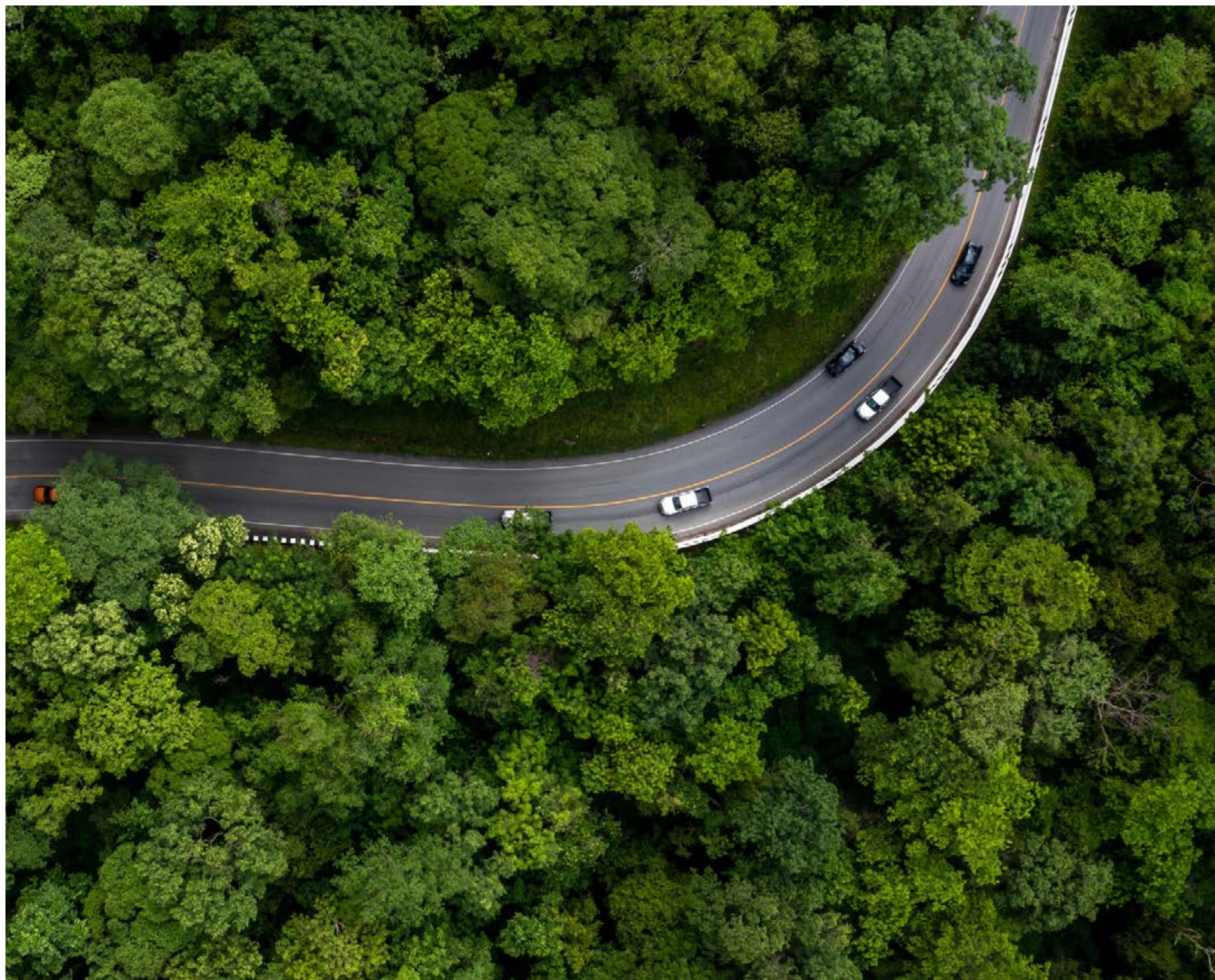


## TELEMETRIA E MONITORAMENTO

Como exemplo, posso citar o uso **sistemas de telemetria** para monitorar o desempenho dos veículos em tempo real. Esses sistemas podem fornecer dados importantes sobre consumo de combustível, padrões de direção e uso do veículo. Algo que é fundamental, já que passa a ser possível fazer ajustes que reduzem o desperdício.

## ROTAS OTIMIZADAS

**Planejar rotas de transporte de forma otimizada** é bom para diminuir o tempo de viagem e o consumo de combustível. Mas você deve lembrar que os softwares de roteirização podem ajudar a identificar as rotas mais eficientes, evitando congestionamentos e minimizando a distância percorrida.





## TREINAMENTO DE MOTORISTAS

**Lembre-se também de oferecer treinamento aos motoristas** sobre práticas de direção econômica e segura. Afinal de contas, profissionais bem treinados podem reduzir significativamente o consumo de combustível e as emissões, além de melhorar a segurança nas estradas.

## USO DE BIOCOMBUSTÍVEIS

**Aproveitar o uso de biocombustíveis** como uma alternativa mais limpa aos combustíveis fósseis tradicionais também é importante. Biocombustíveis, como [biodiesel](#), podem reduzir as emissões de carbono e são produzidos a partir de fontes renováveis.







## GESTÃO DE RESÍDUOS

**Implemente programas de reciclagem e gestão de resíduos** para reduzir o impacto ambiental das operações de transporte. Isso inclui reciclagem de [óleo](#), pneus e outros materiais usados na manutenção dos veículos.

## ENERGIA RENOVÁVEL

**Utilize fontes de energia renovável** nas instalações da empresa, como energia solar ou eólica, para diminuir a dependência de fontes de energia não renováveis e reduzir a pegada de carbono.



## POLÍTICAS DE AQUISIÇÃO SUSTENTÁVEL

Adote políticas de aquisição que **priorizem fornecedores e parceiros que também pratiquem a sustentabilidade.**

É importante e necessário promover uma cadeia de suprimentos mais sustentável e criar uma cultura de responsabilidade ambiental.

## REDUÇÃO DO USO DE PAPEL

**Digitalize processos e reduza o uso de papel** nas operações administrativas. Isso é muito importante, já que reduz o desperdício e ainda contribui para melhorar a organização e gerar facilidade na busca por documentos.







**Quais são os benefícios?**



Adotar práticas sustentáveis no setor de transporte gera inúmeros benefícios. Primeiramente, há a **redução de custos** na empresa com o uso de veículos mais eficientes e a otimização de rotas, o que é uma grande economia de combustível. Quanto à manutenção preventiva, ela é capaz de evitar reparos caros e ainda prolonga a vida útil dos veículos.



QUAIS SÃO OS BENEFÍCIOS?





Além disso, o nome da empresa passa a ter um **grande prestígio** no mercado. Afinal, sabemos que marcas mais sustentáveis são vistas como responsáveis, aumentando a confiança das pessoas envolvidas com o empreendimento. A consequência disso? Mais fidelização e vendas.

A **conformidade com regulamentações ambientais** é outro benefício porque evita multas e demonstra um compromisso com a responsabilidade corporativa. Medidas sustentáveis também atraem e retêm talentos, melhorando a moral e a satisfação dos colaboradores.

Adicionalmente, a **eficiência** é melhorada com tecnologias de telemetria e treinamento de [motoristas](#). E é importante mencionar ainda que as marcas sustentáveis têm acesso a melhores condições de financiamento e incentivos fiscais.

Por fim, práticas sustentáveis fortalecem o **engajamento das pessoas** e melhoram os relacionamentos com as comunidades nas quais operam. Isso tudo mostra que a sustentabilidade é uma estratégia inteligente para o crescimento no setor de transporte.



# Como o ASG impacta o desempenho financeiro das empresas de transporte?







O ASG exerce uma grande influência no desempenho financeiro das empresas de transporte de várias formas. Quando eu falo sobre o âmbito ambiental, a adoção de práticas sustentáveis, como a otimização do consumo de combustível e a incorporação de tecnologias ecologicamente corretas, pode resultar em uma considerável **diminuição dos custos**.

Além disso, como falei, os governos frequentemente oferecem incentivos fiscais e subsídios para organizações que implementam essas práticas ambientais, gerando mais economias.

Como o acesso ao capital também é favorecido, os investidores estão cada vez mais buscando financiar empresas que demonstram um forte compromisso com a sustentabilidade ambiental, possibilitando acesso a financiamentos com **condições mais vantajosas**.

Em relação ao social, quero dizer que construir uma reputação sólida e uma marca reconhecida por práticas sociais responsáveis pode atrair e fidelizar clientes.



Empresas de transporte que cuidam do bem-estar dos seus funcionários promovem condições de trabalho melhores e que se envolvem com as comunidades locais geralmente experimentam menores índices de rotatividade e maior produtividade. Além disso, atitudes sociais positivas podem **reduzir conflitos trabalhistas** e melhorar o ambiente de trabalho.

Em relação à governança, a implementação de boas práticas corporativas pode aumentar a transparência e a confiança de investidores, acionistas e outras partes interessadas.

Dessa forma, empresas de transporte que mantêm uma governança robusta, com processos claros e ética empresarial, tendem a **evitar escândalos e problemas legais**, protegendo seu valor de mercado e sua reputação.

Além disso, uma governança eficaz pode aprimorar a tomada de decisões estratégicas, ou seja, passa a ter uma melhor alocação de recursos e, conseqüentemente, um desempenho financeiro mais sólido.







# Como implementar o ASG na sua empresa de transporte e frota?



Implementar práticas de ASG na sua empresa envolve várias etapas. Primeiro, faça uma avaliação completa das operações atuais. **Identifique áreas** em que as práticas sustentáveis podem ser implementadas e estabeleça metas claras e alcançáveis para cada um dos pilares do ASG.

Crie um **plano estratégico** que inclua objetivos de curto e longo prazo, e deixe uma equipe responsável pela implementação e monitoramento das iniciativas de ASG. Vou deixar mais claro com as listas abaixo, beleza?





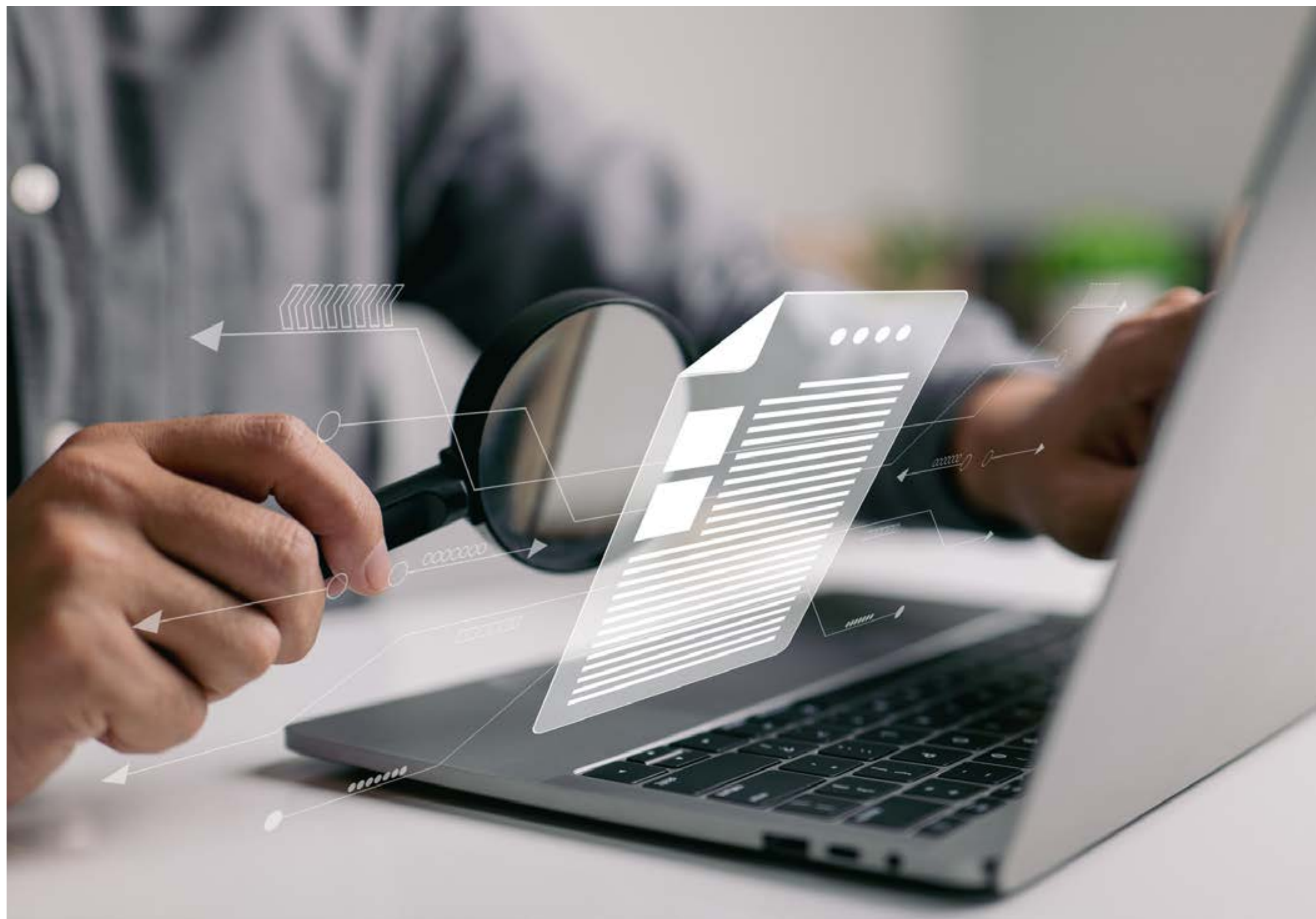
## PARA O PILAR AMBIENTAL:

- comece adotando **tecnologias** que melhorem o desempenho do combustível, como veículos híbridos ou elétricos, e faça otimizações nas rotas para reduzir o consumo de combustível;
- não deixe de implementar **programas de manutenção preventiva** para garantir que os veículos estejam operando de maneira eficiente;
- explore o **uso de biocombustíveis e fontes de energia renovável** em suas operações e instalações.

## NO ÂMBITO SOCIAL:

- foque em **melhorar as condições de trabalho** e promover a diversidade e a inclusão;
- ofereça **treinamentos** regulares para os motoristas sobre **direção segura** e econômica, e crie programas de desenvolvimento profissional para todos os funcionários;
- engaje os condutores com a comunidade local por meio de **iniciativas sociais** e programas de responsabilidade corporativa, a fim de demonstrar o compromisso da empresa com o bem-estar da sociedade.





## PARA O PILAR DE GOVERNANÇA:

- garanta que a empresa adote práticas de gestão **transparentes e éticas**;
- crie **políticas claras** que promovam a integridade em todas as operações;
- estabeleça um conselho administrativo **diversificado e independente** para supervisionar a gestão da empresa, garantindo que as decisões sejam tomadas com base em princípios éticos e de longo prazo;
- implemente **auditorias** regulares e relatórios de sustentabilidade para monitorar o progresso e garantir a conformidade com os padrões de ASG.



Um ponto importante que não pode deixar passar é a necessidade de utilizar sistemas de monitoramento para acompanhar o desempenho das iniciativas de ASG na sua empresa. Mas como fazer isso? É simples:

Basta usar **tecnologias de telemetria** para coletar dados em tempo real sobre o consumo de combustível, as emissões e a eficiência dos veículos. Além disso, desenvolva **relatórios periódicos** que avaliem o progresso em relação às metas estabelecidas e identifiquem áreas de melhoria. Afinal, a transparência nos relatórios fortalece a confiança.

Jamais deixe de envolver todos os funcionários no processo de implementação do ASG, garantindo que eles entendam a importância das práticas sustentáveis e como podem contribuir. E, claro, comunique regularmente os objetivos, progressos e conquistas das iniciativas para todo mundo envolvido na operação — de fornecedores a clientes.







Escolha parceiros que compartilhem dos mesmos valores e compromissos com a sustentabilidade. Lembrando que participar de redes e associações focadas em ASG pode oferecer suporte e recursos adicionais para implementar e melhorar as suas práticas.

Tenha sempre em mente que implementar o ASG na sua empresa de transporte e frota **é um processo contínuo que requer compromisso e dedicação.**

Mas, seguindo as dicas que trouxe pra você, a sua transportadora pode melhorar seu desempenho financeiro, fortalecer sua reputação e contribuir positivamente para o meio ambiente e a sociedade.



# Conclusão







Integrar os princípios de ASG na gestão de frotas **vai além de uma responsabilidade corporativa**, sendo uma estratégia inteligente que pode trazer inúmeros benefícios.

Ao utilizar tecnologias sustentáveis, melhorar as condições de trabalho, promover a transparência e manter a ética na governança, empresas de transporte reduzem custos, mitigam **riscos**, fortalecem a imagem e conquistam a lealdade dos clientes.

Agora você sabe o que é ASG nas empresas e que cada pilar pode ser integrado de maneira prática e eficaz na operação do dia a dia. Utilize essas informações para **transformar suas operações e colher os frutos** de uma gestão de frotas responsável e inovadora!





Mercedes-Benz

A Mercedes-Benz, **fundada na Alemanha há mais de um século**, é um marco no início da era automobilística. A marca nasceu da visão pioneira de **Gottlieb Daimler e Carl Benz** que, trabalhando simultaneamente, criaram os primeiros automóveis motorizados do mundo.

Desde o início, a Mercedes-Benz se destacou por suas inovações, lançando o primeiro ônibus e os primeiros caminhões movidos a gasolina e diesel, estabelecendo um padrão de excelência no transporte.

A evolução da marca foi significativamente influenciada por Emil Jellinek, cuja paixão e exigência por veículos mais rápidos e eficientes resultaram na criação do primeiro Mercedes, definindo **novos parâmetros de desempenho e qualidade**.

Hoje, a Mercedes-Benz se destaca por seu compromisso em servir pessoas em movimento ao redor do globo. Com uma visão de liderança na produção e fornecimento de veículos comerciais de alta qualidade e a missão de superar as expectativas dos clientes, a marca se dedica a promover progresso e inovação para todos que impulsionam o mundo.